

# 2026年度 4年生交流大会(第1回) 川口市少年サッカー連盟

## 1. 要項

- 主 旨** 年度初めの大会として公式戦出場を経験するための大会。
- 参加対象** 令和7年度連盟に登録し、スポーツ傷害保険に加入した4年生以下の者
- 主催・主管** 川口市少年サッカー連盟
- 開催日** 令和8年4月18日(日)
- 試合会場**

赤井G	上谷沼G	
-----	------	--
- 試合形式** 連盟HP(ツールページ内)の「4年生以上大会要綱」に基づき実施する。
- 試合時間** 12-5-12(分)
- エントリー表** ① 連盟の指定のエントリー表(連盟HP掲載)をグラウンド到着時提出  
**メンバー表** ② 試合ごとユニフォームチェック前に1部本部に提出する
- 選手交代** 「自由な交代」を採用する
- 試合球** 本部で用意する。但し、本部にないときは、各チーム持ち寄りとする。
- 服 装** 背番号付きでGKを除き同色のユニフォームを着用する。  
(正・副2着用意すること)
- 競技場** ① 少年用コート：縦68m、横50mを基準とする。  
② 試合会場のグラウンド状況によりサイズを調整してもよい
- 審 判** ① **2審制**とする(プリントした審判証もしくは電子審判証を必ず携帯する)  
② 審判服(上下)を着用すること
- 表 彰** 大会ごと、ブロック毎に1位、2位、3位にトロフィーを授与する

### ■ 対戦ブロック表

駐車 番号	Aブロック	Bブロック
	上谷沼G	赤井G
1	慈林	鳩ヶ谷・鳩南
2	芝樋ノ爪	柳崎
3	戸塚	飯塚(A)
4	飯塚(B)	KOBATO・新郷
5	川口芝	青木中央
6	東スポ(A)	東スポ(B)
7	上青木	川口
8	青木北	☆

## 2026年度 4年生交流大会 (第1回) 川口市少年サッカー連盟

■ Aブロック (12分)

責任者   星   担当   赤嶺   堀尾

0

NO	チーム名	慈林	芝樋ノ爪	戸塚	飯塚(B)	川口芝	東スポ(A)	上青木	青木北	勝	引	負	勝点	得点	失点	差異	順位	
1	慈林		-		-	-		-										
2	芝樋ノ爪	-		-			-		-									
3	戸塚		-		-	-		-										
4	飯塚(B)	-		-			-		-									
5	川口芝	-		-			-		-									
6	東スポ(A)		-		-	-		-										
7	上青木	-		-			-		-									
8	青木北		-		-	-		-										

NO	開始	場所	相手	スコア	相手	主審	備考
1	9:00	東	慈林	-	芝樋ノ爪	川口芝	
2	9:00	西	戸塚	-	飯塚(B)	上青木	
3	9:45	東	川口芝	-	東スポ(A)	慈林	
4	9:45	西	上青木	-	青木北	戸塚	
5	10:30	東	芝樋ノ爪	-	戸塚	東スポ(A)	
6	10:30	西	飯塚(B)	-	慈林	青木北	
7	11:15	東	東スポ(A)	-	上青木	芝樋ノ爪	
8	11:15	西	青木北	-	川口芝	戸塚	
9	12:00	東	芝樋ノ爪	-	東スポ(A)	飯塚(B)	
10	12:00	西	戸塚	-	上青木	慈林	
11	12:45	東	慈林	-	川口芝	東スポ(A)	
12	12:45	西	飯塚(B)	-	青木北	芝樋ノ爪	
13	13:30	東	上青木	-	慈林	川口芝	
14	13:30	西	青木北	-	芝樋ノ爪	飯塚(B)	
15	14:15	東	川口芝	-	戸塚	上青木	
16	14:15	西	東スポ(A)	-	飯塚(B)	青木北	

## 2026年度 4年生交流大会 (第1回) 川口市少年サッカー連盟

■ Bブロック		赤井G	責任者	神中	担当	小俣	松田									
NO	チーム名	鳩ヶ谷・鳩南	柳崎	飯塚(A)	KOBATO・新郷	青木中央	東スポ(B)	川口	勝	引	負	勝点	得点	失点	差異	順位
1	鳩ヶ谷・鳩南		-	-			-	-								
2	柳崎	-		-	-	-										
3	飯塚(A)	-	-		-		-									
4	KOBATO・新郷		-	-		-		-								
5	青木中央		-		-		-	-								
6	東スポ(B)	-		-		-		-								
7	川口	-			-	-		-								

	開始	場所	相手	スコア	相手	主審	備考
1	9:20	芝	鳩ヶ谷・鳩南	-	柳崎	青木中央	
2	9:55	芝	飯塚(A)	-	KOBATO・新郷	鳩ヶ谷・鳩南	
3	10:30	芝	青木中央	-	東スポ(B)	飯塚(A)	
4	10:30	クレ-	川口	-	鳩ヶ谷・鳩南	KOBATO・新郷	
5	11:05	芝	柳崎	-	飯塚(A)	東スポ(B)	
6	11:40	芝	KOBATO・新郷	-	青木中央	川口	
7	12:15	芝	東スポ(B)	-	川口	柳崎	
8	12:50	芝	鳩ヶ谷・鳩南	-	飯塚(A)	東スポ(B)	
9	12:50	クレ-	柳崎	-	KOBATO・新郷	青木中央	
10	13:25	芝	青木中央	-	川口	飯塚(A)	
11	14:00	芝	東スポ(B)	-	鳩ヶ谷・鳩南	川口	
12	14:35	芝	柳崎	-	青木中央	KOBATO・新郷	
13	15:10	芝	KOBATO・新郷	-	川口	鳩ヶ谷・鳩南	
14	15:10	クレ-	飯塚(A)	-	東スポ(B)	柳崎	

※ 審判は2人制、試合時間(12分-5-12)

## 2 審制ガイドライン

- 1) ルールは、8人制同様です。
- 2) 主審(ベンチ側)、副審を決め、概ね図に示したエリアを移動しながらゲームコントロールを行う。
- 3) フットサル同様、主審、副審ともにホイッスルを持ち、ゲームを止め再開させる。
- 4) 主審、副審の判定が異なる場合は主審の判定が優先される。ただし主審は、副審のポジショニングなどを考慮し、最終決定する。

### 〈ポジショニングの留意点〉

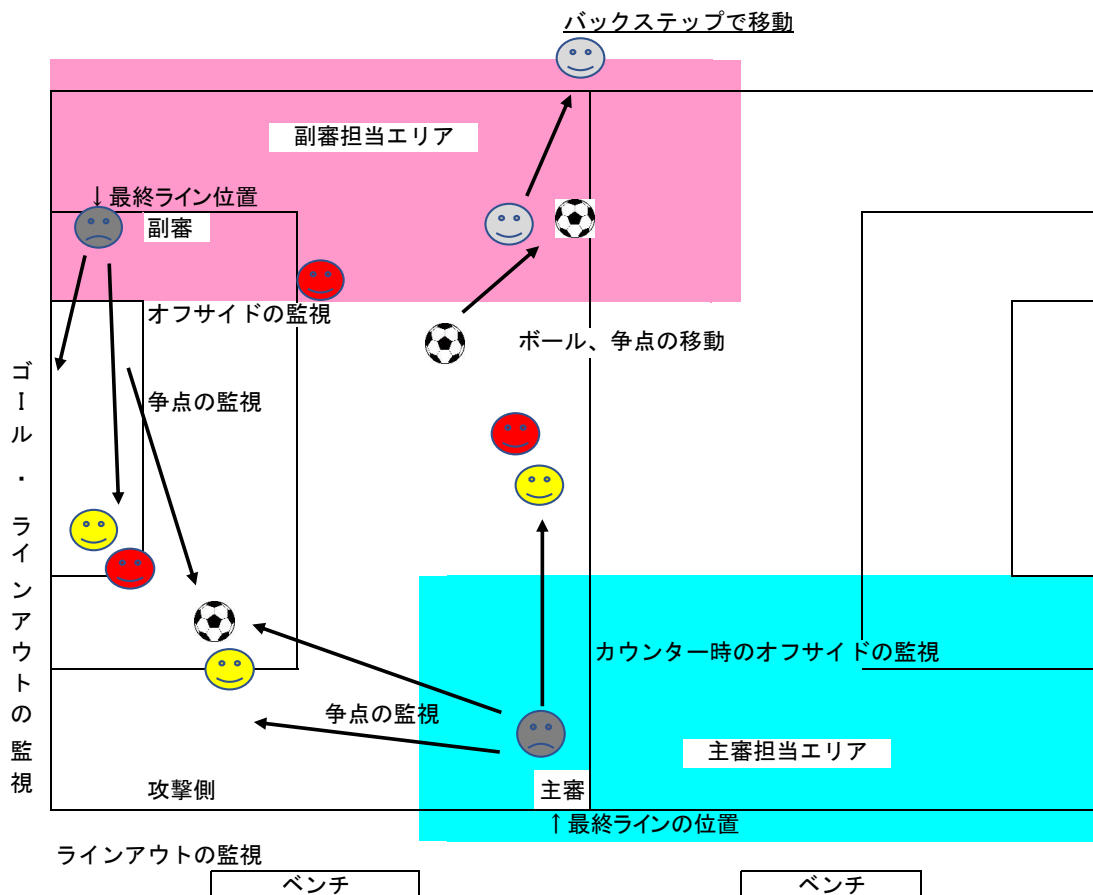
図に示した状況では、副審は争点の監視、ゴールの確認、ゴールラインからのボールアウトの確認。  
主審は、争点の確認、タッチラインからのラインアウトの確認、カウンター時などのオフサイドの監視。

※主審と副審は常に向かい合うようにポジショニングし、背中を向けることが無いよう争点、ボールの移動に伴いバックステップを使う。

選手及びボールの外側から監視する。(決して内側に行かない)

最終ラインの位置に付きながら争点の監視をする。(ボールウォッチャーにならない)

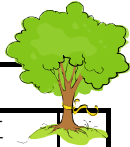
※キックオフ時は、キックオフを行うチームのエンドを主に担当する審判がホイッスルとキックオフの監視をし、ディフェンス側の審判がオフサイドラインを監視する。



# 上谷沼Gの駐車場に関して

2026年4月19日

入口



一般車	1
一般車	
一般車	
一般車	
一般車	2
一般車	
一般車	
一般車	
一般車	3
一般車	
一般車	
一般車	

一般車

- \* 開門時間は、**8時** です。
- \* 決められた位置に止めてください。
- \* 各チームの駐車スペースは**4台**までです。
- \* 送迎のみの車は、駐車場内には**進入禁止**です。
- \* 車のフロントに**チーム名・運転者名**を書いた紙を掲示してください。

一般車

- ※ 奥の臨時駐車場は、**設営者のみ**になります。
- ※ トイレについて  
男児→**外側トイレ**      女兒→**管理棟内トイレ**  
大人→**管理棟内トイレ**

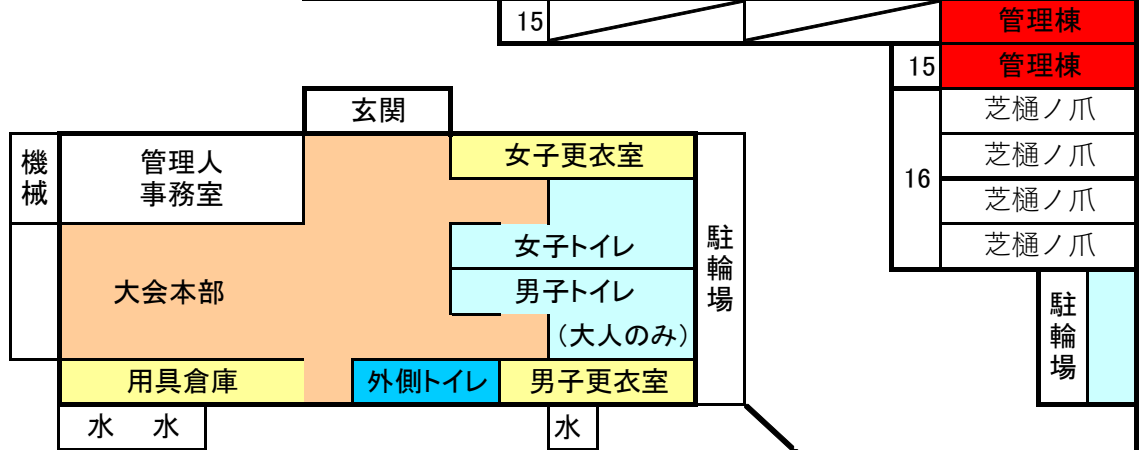
**※ 敷地内全面禁煙 (灰皿の用意はありません)**



役員	4
役員	
役員	
役員	

5	慈林	慈林	慈林	慈林
6	戸塚	戸塚	戸塚	戸塚
7	飯塚(B)	飯塚(B)	飯塚(B)	飯塚(B)
8	東スポ(A)	東スポ(A)	東スポ(A)	東スポ(A)
9	上青木	上青木	上青木	上青木
10	青木北	青木北	青木北	青木北
11	設営者	設営者	設営者	設営者
12	設営者	設営者	設営者	設営者
13				
14	川口芝	川口芝	川口芝	川口芝

バイク等



上谷沼調整池グランド  
川口市芝7184-1

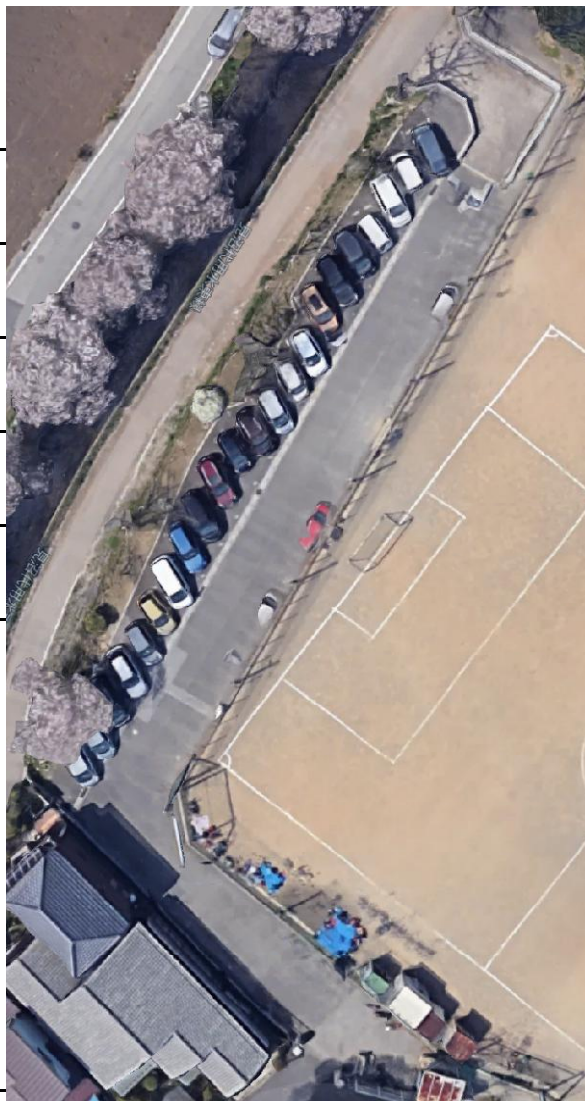
**設営者**

**進入禁止**

2026年4月19日(日)

※ 右に出て直ぐの橋を左に渡り、真っすぐか、左に曲がる

奥出口		縦駐車	縦駐車		
	自転車				
	1	KOBATO	31	22	
	2	KOBATO		青木中央	
	3	KOBATO	32	23	
	4	KOBATO		青木中央	
	5	飯塚(A)	33	24	
	6	飯塚(A)		青木中央	
	7	飯塚(A)	34	25	
	8	飯塚(A)		青木中央	
	9	鳩ヶ谷・鳩南			入口
	10	鳩ヶ谷・鳩南		駐車禁止	
	11	鳩ヶ谷・鳩南	35	26	
	12	鳩ヶ谷・鳩南		東スポ(B)	
	13	柳崎	36	27	
	14	柳崎		川口	
	15	柳崎	37	28	
	16	柳崎		川口	
	17	東スポ(B)	38	29	
	18	東スポ(B)		川口	
	19	消防ホール	39	30	
20	スタッフ		40	自転車	
21	スタッフ	駐車禁止		自転車	
				自転車	
				自転車	
				駐車禁止	



NO	チーム名	入門時間	NO	チーム名	入門時間
1	KOBATO	設営	22	青木中央	8:40
2	KOBATO	設営	23	青木中央	8:40
3	KOBATO	設営	24	青木中央	8:40
4	KOBATO	設営	25	青木中央	8:40
5	飯塚(A)	8:40	26	東スポ(B)	9:00
6	飯塚(A)	8:40	27	川口	8:50
7	飯塚(A)	8:40	28	川口	8:50
8	飯塚(A)	8:40	29	川口	8:50
9	鳩ヶ谷・鳩南	8:30	30	川口	8:50
10	鳩ヶ谷・鳩南	8:30	31		
11	鳩ヶ谷・鳩南	8:30	32		
12	鳩ヶ谷・鳩南	8:30	33		
13	柳崎	8:30	34		
14	柳崎	8:30	35		
15	柳崎	8:30	36		
16	柳崎	8:30	37		
17	東スポ(B)	9:00	38		
18	東スポ(B)	9:00	39		
19	東スポ(B)	9:00	40		
20	スタッフ				
21	スタッフ				

- 各チーム 車両3台を厳守(フロントにチーム名(A4))
- 入場時間厳守、退場時間記載チームはできるだけ早く退場する。審判残りは審判以外退場ください。
- 途中で退場チームがあれば駐車場の移動協力有り

## 駐車券 ①

※ チーム名を大きく書き、フロントガラスの下においてください。

チーム名

--

## 駐車券 ②

※ チーム名を大きく書き、フロントガラスの下においてください。

チーム名

--

## 駐車券 ③

※ チーム名を大きく書き、フロントガラスの下においてください。

チーム名

--

## 駐車券 ④

※ チーム名を大きく書き、フロントガラスの下においてください。

チーム名

--